

※取扱説明書をよく読んでから使用し、製品を廃棄するまで大切に保管して下さい。

<使用方法>

- 必ず目立たない箇所を試してからご使用下さい。(特に、新車・再塗装車・劣化した塗表面・外車等)
- ボディーが冷えているのを確認してから使用して下さい。

全色対応

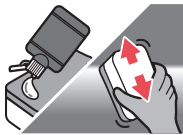
1 水洗い!!

- ボディーの砂や泥汚れを洗い流し、水分を拭き取って下さい。
- ※砂・泥が残っているとキズの原因になります。



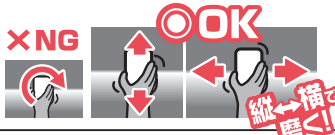
2 磨いで消す!!

- 容器ごとよく振り、スポンジ面(黄色)に本液を約1センチ程度付け一定方向(縦・横)に軽く磨いて下さい。
- ※一度に作業する範囲は、約15~20センチ四方を目安して下さい。
- ※使用箇所の状態を確認しながら作業して下さい。



磨き塾ポイント!!

- XNG: 円を描く様に磨くとキズが消えにくい。
- OK: 縦・横一定方向に、曲面に沿わせて磨くと効果的にキズが消えます。



3 拭き取る!!

- 本液が乾く前に、付属のマイクロファイバークロスで拭き上げて下さい。使用後はキャップを閉めて石ケンで手を洗って下さい。
- ※長時間放置しますと拭き取りが困難になったり、シミ・ムラの原因になります。
- ※拭き取りが困難な場合は、水に濡らして固く絞ったタオルで拭き取って下さい。



三兄弟のチカラで、さらにピッカピカ!!



S188 魁 磨き塾 三兄弟 粗キズ長男
S189 魁 磨き塾 三兄弟 小キズ次男
S190 魁 磨き塾 三兄弟 仕上げ三男

三兄弟シリーズから、①粗キズ長男、②小キズ次男、③仕上げ三男と段階的に併用するとより高いキズ消し効果と光沢が得られます。

ちよいキズに最適!!
使い切り3本セット!



S180 魁 磨き塾 三兄弟 付属品付き

- ※十分な効果が得られない場合は、再度作業を繰り返して下さい。
- ※普通塗装(ソリッドカラー)の場合、スポンジ・マイクロファイバークロスに塗色が付く事がありますが、これは塗装表面が紫外線等で劣化した「くすみの部分」が付着したものですので問題ありません。
- 本品は研磨剤(コンパウンド)ですので、コーティング被膜も落ちます。
- キズの程度によっては消えない場合があります。
- 塗装が浸食(凹んでる)されているウォータースポットには効果ありません。
- 塗装の状態・色等によって効果に差が出ることがあります。

警告



●吸入飲用不可: 人体に害がありますので食べないで下さい。●皮の弱い方や長時間使用する場合は保護手袋を使用して下さい。●子供の手の届かない所に置いて下さい。

応急処置

●万一、飲み込んだ場合は、吐き出させて直ちに医師の診断を受けて下さい。●誤って目に入った場合はこすらずに直ちに清水で15分以上洗眼し、異常があれば医師の診断を受けて下さい。●顔・皮に付着した場合は直ちに石ケンで洗い流し、異常があれば医師の診断を受けて下さい。●使用中に気分が悪くなった場合は、直ちに使用を中止して通気の良い所で安静にして下さい。気分が回復しない場合は、医師の診断を受けて下さい。

使用上の注意

●用途以外には使用しないで下さい。●本品は、深いスリキズや下地が露出しているようなキズには効果がありません。●本品は、研磨剤ですので入れすぎたり、同じ箇所を磨き過ぎると色落ちや、白くぼける原因となりますので注意して下さい。●炎天下、ボディーが熱い時の使用はシミ・ムラになりますので絶対に避けて下さい。●ボディー塗装面以外(プラスチック類、未塗装の樹脂バンパー、艶消し・シボ仕上げ、メッキ、タイヤ、ゴム、ガラス、レザー、レンズ部分など)には、使用しないで下さい。万一、付着した場合には、変質する前に直ちに濡れた布などで拭き取って下さい。●シミ・ムラの原因になりますので、本液を直接ボディーに付けたリ塗布したまま放置しないで下さい。●外車、再塗装車や塗装の劣化した車では、色落ちや拭き取りにくくなる場合があります。●付属のスポンジ・マイクロファイバークロス等に小石などが付着した状態で使用しないで下さい。キズ等の原因となります。●キズの原因になるので風の強い日、砂ホコリの多い場合は使用しないで下さい。●シミになる恐れがありますので、衣類には付着しないように注意して下さい。●換気の良い所で作業して下さい。

保管及び廃棄方法

●車内・トランク内には保管しないで下さい。●廃棄の際には、中身を使い切ってから捨てて下さい。●保管の際には、正立状態でキャップを閉めて直射日光の当たらない所や、温度40℃以上になる所、凍結する恐れのある所には置かないで下さい。●スポンジは、洗濯用洗剤もしくは石ケンでよく洗って乾かしてから保管して下さい。

この度は「プロスタッフ製品」をお買い上げいただき誠にありがとうございます。

今後の商品開発の参考にさせていただきますので、右記のアンケートにご記入の上、お送り下さいます様よろしくお願致します。ご協力頂いた方に、抽選で素敵な商品をお送り致します。

〒491-0083 愛知県一宮市丹羽大森25番地1
株式会社プロスタッフ アンケート係

●当選者の発表は商品の発送をもって代えさせていただきます。

※個人情報の取扱いについて
ご記入頂いた、住所・氏名・電話番号等の個人情報は当選した商品の発送以外には利用いたしません。

●本品をお使いになられた車をお教え下さい。

| | |
|-----|-------|
| 車種 | メーカー名 |
| カラー | 年式 |

●本品をどこで買い上げになりましたか?

| | |
|----|------|
| 店名 | 購入価格 |
|----|------|

●どの箇所に使用しましたか? []

●本品をお使いになられた感想? [満足] • [普通] • [不満]

その他、ご意見などありましたらお願いします。

[]

●他の「キズ消し剤」をお使いになられた方は、メーカー名、商品名を教えてください。

| | |
|---------------|-----|
| メーカー名 | 商品名 |
| その商品はいかがでしたか? | |

[]

●本品を購入したポイントは? 該当する項目にチェックして下さい。※複数回答可

[価格] • [付属品] • [デザイン] • [内容量] • [配合成分]

その他 []

●次回も購入を [するつもり] • [わからない] • [しない]

| | | | | |
|-----|----|-----|----|---|
| 氏名 | 性別 | 男・女 | 年齢 | 才 |
| TEL | | | | |
| 職業 | | | | |
| 住所 | | | | |

ご協力ありがとうございました。