

※取扱説明書をよく読んでから使用し、製品を廃棄するまで大切に保管して下さい。

<使用方法>

- 必ず自立しない箇所を試してからご使用下さい。
(特に、新車・再塗装車・劣化した塗装面・外車等)
- ポディーが冷えていることを確認してから使用して下さい。

全色対応

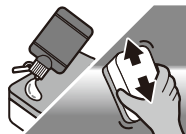
1 水洗い!!

- ポディーの砂や泥汚れを洗い流し、水分を拭き取って下さい。
※砂・泥等が残っているとキズの原因になります。



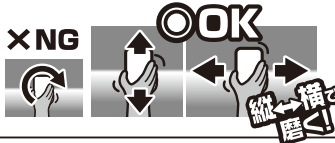
2 磨いで消す!!

- 容器ごとよく振り、スポンジ面(黄色)に本液を約1センチ程度付け一定方向(縦・横)に軽く磨いて下さい。
※一度に作業する範囲は、約15～20センチ四方を目安に下さい。
※使用箇所の状態を確認しながら作業して下さい。



磨き塾ポイント!!

- ×NG: 円を描く様に磨くとキズが消えにくい。
- ◎OK: 縦・横一定方向に、曲面に沿わせて磨くと効果的にキズが消えます。



3 拭き取る!!

- 本液が乾く前に、付属のマイクロファイバークロスで拭き上げて下さい。
使用後はキャップを閉めて石ケンで手を洗って下さい。
※長時間放置すると拭き取りが困難になったり、シミ・ムラの原因になります。
※拭き取りが困難な場合は、水に濡らして固く絞ったタオルで拭き取って下さい。



車のキズ消し・汚れ落としには

魁磨き塾シリーズ

用途に合ったキズ消しなどはコチラからチェック!▶



- ※十分な効果が得られない場合は、再度作業を繰り返して下さい。
- ※普通塗装(ソリッドカラー)の場合、スポンジ・マイクロファイバークロスに塗装色が付く事がありますが、これは塗装表面が紫外線等で劣化した「くすみの原因」が付着したもので問題ありません。

- 本品は研磨剤(コンパウンド)ですので、コーティング被膜も落ちます。
- キズ・汚れの程度によっては消えない場合があります。
- 塗装が浸食(凹んでいる)されているウオータースポットには効果がありません。
- 塗装の状態・色等によって効果に差が出る場合があります。

警告



- 吸入・飲用不可: 人体に害が及ぼすので食べないで下さい。
- 皮肉の弱い方や長時間使用する場合は保護手袋を使用して下さい。
- 一般注意: 子供の手の届かない所に置いて下さい。

応急処置

- 万一、飲み込んだ場合は、吐き出させて直ちに医師の診断を受けて下さい。
- 誤って目に入った場合はごすらずに直ちに清水で15分以上洗眼し、異常があれば医師の診断を受けて下さい。
- 顔・皮につ着した場合は直ちに石ケンで洗い流し、異常があれば医師の診断を受けて下さい。
- 使用中に気分が悪くなった場合は、直ちに使用を中止して通気の良い所で安静にして下さい。気分が回復しない場合は、医師の診断を受けて下さい。

使用上の注意

- 用途以外には使用しないで下さい。
- 本品は、深いスリキズや下地が露出しているようなキズには効果がありません。
- 本品は、研磨剤ですので力を入れすぎたり、同じ箇所を過ぎ過ぎると色落ちや、白くぼける原因となりますので注意して下さい。
- 炎天下、ポディーが熱い時の使用はシミ・ムラになりますので絶対に避けて下さい。
- ポディー塗装面、ヘッドライト、ドアバイザー、サイドミラーの外装パーツ以外(未塗装の樹脂バンパー、ピアノブラック、表面加工しているプラスチック、艶消し・シボ仕上げ、メッキ、タイヤ、ゴム、ガラス、レザー、レンズ部分など)には使用しないで下さい。
- 万一、付着した場合には、変質する前に直ちに濡れた布などで拭き取って下さい。
- シミ・ムラの原因になりますので、本液を直接ポディーに付けたら塗布したまま放置しないで下さい。
- 外車、再塗装車や塗装の劣化した車では、色落ちや拭き取りにくくなる場合があります。
- 付属のスポンジ・マイクロファイバークロス等に小石などが付着した状態で使用しないで下さい。キズ等の原因となります。
- キズの原因になるので風の強い日、砂ボコリの多い場合は使用しないで下さい。
- シミになる恐れがありますので、衣類には付着しないように注意して下さい。
- 換気の良い所で作業をして下さい。

保管及び廃棄方法

- 車内・トランク内には保管しないで下さい。
- 廃棄の際には、中身を使い切ってから捨てて下さい。
- 保管の際には、直立状態でキャップを閉めて直射日光の当たらない所や、温度40℃以上になる所、凍結する恐れのある所には置かないで下さい。
- スポンジは、洗濯用洗剤もしくは石ケンでよく洗って乾かしてから保管して下さい。

この度は「プロスタッフ製品」をお買い上げいただき誠にありがとうございます。

今後の商品開発の参考にさせていただきますので、右記のアンケートにご記入の上、お送り下さいます様よろしくお願いたします。ご協力いただいた方に、抽選で素敵な商品をお送りいたします。

<送り先>

〒491-0083 愛知県一宮市丹羽大森25番地1

株式会社プロスタッフ アンケート係

- 当選者の発表は商品の発送をもって代えさせていただきます。

※個人情報取り扱いについて
ご記入いただいた、住所・氏名・電話番号等の個人情報は当選した商品の発送以外には利用いたしません。